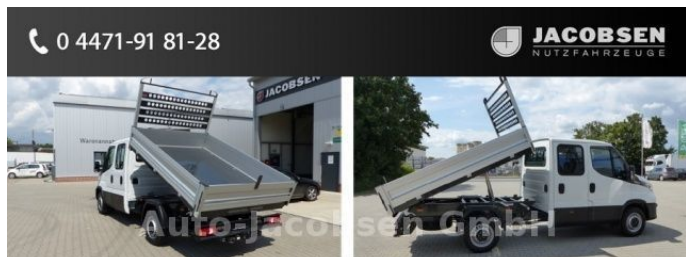


## Iveco Daily 35S14A8 DoKa / Klima / AHK

### Details



Preis

51.158 €

19% MwSt.

Typ	Transporter oder Lkw bis 7,5 t
Leistung	100 KW / 136 PS
Leistung	136
Kraftstoff	Diesel
Anzahl Sitze	7
Getriebe	Automatik

### Ausstattung

- Zentralverriegelung
- Servolenkung
- ESP
- Trennwand
- Klimaanlage
- Tempomat
- Anhängerkupplung fest

### Fahrzeugbeschreibung

#### Aufbau

- Aufbauhersteller: Henschel

#### Bereifung

- Aktuelle Bereifung: M+S Reifen

#### Modelljahr

- Modelljahr: -1

#### Getriebe

- Automatikgetriebe, 8 Gänge

#### Assistenzsysteme

- Tempomat

### Kontakt

Auto Jacobsen GmbH  
Werner-Eckart-Ring 6  
49661 Cloppenburg

Tel.: 04471 91810  
E-Mail: info@auto-jacobsen.de

## Iveco Daily 35S14A8 DoKa / Klima / AHK

### Licht und Sicht

- Colorverglasung
- Tagfahrlicht

### Audio & Kommunikation

- Radio
- Digitaler Radioempfang DAB
- AUX & USB Anschluss
- Handyvorbereitung Bluetooth

### Exterieur

- Antrieb: Heckantrieb
- Blattfederung
- Kipphydraulik
- Anhängerkupplung Kugel: 3,5to
- Außenspiegel elekt. und beheizt
- Ganzjahresreifen
- Reserverad: in Fahrbereifung
- Anschlußstecker 1x13 polig
- Geschwindigkeitsbegrenzer: 160km/h
- Klappbare Boardwände

### Sicherheit

- Fahrerairbag
- Elektr. Stabilitätsprogramm ESP
- Außentemperatur Anzeige
- Wegfahrsperre
- Unterfahrschutz: hinten
- Vorbereitung Telematiksystem

### Interieur

- Sitze Stoff
- Innenfarbe anthrazit
- Multifunktionslenkrad
- Bordcomputer
- Trennwand mit Fenster

### Komfort

- Klimaanlage
- Komfortsitz Fahrer
- Fahrersitz hydraulisch gedämpft
- Armauflage Fahrer
- Beifahrersitzbank 2 Personen
- Servolenkung
- Lenksäule verstellbar
- Fensterheber elektrisch 2-fach
- Zentralver. mit Fernbedienung
- Getränkehalter

## Kontakt

Auto Jacobsen GmbH  
Werner-Eckart-Ring 6  
49661 Cloppenburg

Tel.: 04471 91810  
E-Mail: [info@auto-jacobsen.de](mailto:info@auto-jacobsen.de)

## Iveco Daily 35S14A8 DoKa / Klima / AHK

- Kopfstützen vorn und hinten

### Weitere Ausstattung

- Klimakompressor 170ccm
  - Feststellbremse manuell mittig
  - Parabelfeder einlagig und verstärkt an der Hinterachse
  - ECO Modus
  - ECO-Smart Funktion
  - Vorbereitung für EG- Kontrollgerät digital 4.1
  - Zurrösen auf Ladefläche
  - Heckrunga pendelbar
  - Staufach unter Beifahrersitzbank
  - Staufach unter Rücksitzbank
- Aktuelle Laufleistung beträgt 800km von der Überführung

- RFK gegen Aufpreis nachrüstbar
- Navi gegen Aufpreis nachrüstbar

- Verkauf nur an Gewerbetreibende und Export
- MwSt. ausweisbar
- Netto Verkauf innerhalb der EU wird nur mit MwSt. Kautions- und den Nachweis der Zulassung im Bestimmungsland ( Gelangensbestätigung / Ausfuhr ) durchgeführt
- Intec Garantie gegen Aufpreis möglich
- Gerne bieten wir Ihnen auch ein Leasing oder eine Finanzierung unter Vorbehalt einer Bonitätsprüfung an
- Inzahlungnahme Ihres Fahrzeugs möglich
- Gegen Aufpreis können wir Ihnen eine neue HU / AU sowie eine Inspektion anbieten
- Zwischenverkauf vorbehalten
- bei Fragen rufen Sie uns bitte an

- Ihr Ansprechpartner:
- Herr Daniel Schneider
- Tel. +49 4471 / 918128

### Laderaum

- Länge 2.700 mm, Breite 2.040 mm, Höhe 400 mm
- Volumen 2 m<sup>3</sup>

### Reifenmaße

- 1. Achse 225/65 R16.0
- 2. Achse 225/65 R16.0

## Kontakt

Auto Jacobsen GmbH  
Werner-Eckart-Ring 6  
49661 Cloppenburg

Tel.: 04471 91810  
E-Mail: [info@auto-jacobsen.de](mailto:info@auto-jacobsen.de)

## Iveco Daily 35S14A8 DoKa / Klima / AHK

### Sonstige Maße und Gewichte

- Nutzlast: 890 kg
- zulässiges Gesamtgewicht: 3.500 kg
- Zuggesamtgewicht: 7.000 kg
- Kraftstofftank: 70l
- AdBlue Tank: 20l
- Radstand: 3.450 mm

---

-Irrtümer, Änderungen und Zwischenverkauf vorbehalten.

## Kontakt

Auto Jacobsen GmbH  
Werner-Eckart-Ring 6  
49661 Cloppenburg

Tel.: 04471 91810  
E-Mail: [info@auto-jacobsen.de](mailto:info@auto-jacobsen.de)

## Verbrauch & Umwelt

Kraftstoff: Diesel

Leistung: 100 kW

Masse des Fahrzeuges: 3500 kg

Schadstoffklasse: EURO6

Umweltplakette: 4 (Grün)

Verbrauchswerte nach NEFZ

Kraftstoffverbrauch

Innerort: n.V. l/100km

Außerorts: n.V. l/100km

Kombiniert: n.V. l/100km

Stromverbrauch (kombiniert) n.V. kWh/100km

CO2-Emissionen kombiniert: n.V. g/km

Verbrauchswerte nach WLTP

Kraftstoffverbrauch

Innerstädtisch n.V. l/100km

Stadttrand n.V. l/100km

Landstraße n.V. l/100km

Autobahn n.V. l/100km

Kombiniert n.V. l/100km

Stromverbrauch kombiniert n.V. kWh/100km

CO2-Emissionen kombiniert n.V. g/km

Elektrische Reichweite n.V. km

## Kontakt

Auto Jacobsen GmbH  
Werner-Eckart-Ring 6  
49661 Cloppenburg

Tel.: 04471 91810  
E-Mail: [info@auto-jacobsen.de](mailto:info@auto-jacobsen.de)